

Einpressbolzen

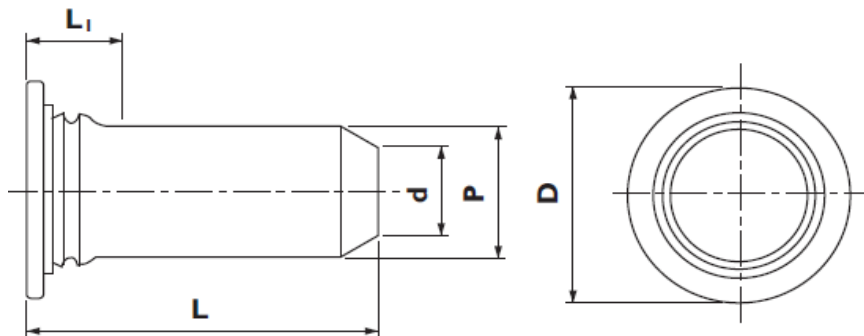
Einpressbolzen ohne Gewinde


Typ TF TPS

Material Edelstahl Rostfrei (AISI 303) passiviert
 Einsatz Für Bleche mit einer Härte bis HRB 70



Einpressbolzen ohne Gewinde vom Typ TF TPS werden als Zentrier- oder Abstandsbolzen eingesetzt



Artikelnummer	Schaft \varnothing P $\pm 0,05$	Loch \varnothing im Blech $+0,08 / -0$	Blechdicke 	Kopf \varnothing D $\pm 0,4$	Spitzen \varnothing D $\pm 0,15$	Länge L1 max.	mindest Randabstand
TF TPS-3MM-L	3,0	3,5	1,0	5,20	2,11	2,29	6,4
TF TPS-4MM-L	4,0	4,5	1,0	6,12	2,82	2,29	7,1
TF TPS-5MM-L	5,0	5,5	1,0	7,19	3,53	2,29	7,6
TF TPS-6MM-L	6,0	6,5	1,0	8,13	4,24	2,29	7,9

Artikelnummer	Schaft \varnothing P $\pm 0,05$	Länge L $\pm 0,4$				
TF TPS-3MM-L	3,0	8	10	12	16	20
TF TPS-4MM-L	4,0	8	10	12	16	20
TF TPS-5MM-L	5,0	-	10	12	16	20
TF TPS-6MM-L	6,0	-	-	12	16	20

Alle Maße in mm, Änderungen vorbehalten.