

Einpressmuttern

geschlossene Mutter

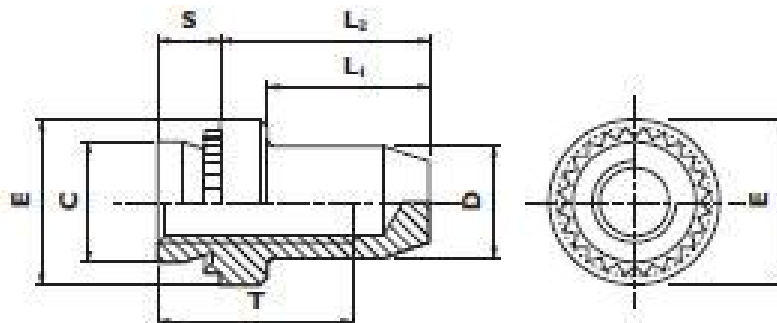
Typ TF B

Material Stahl gehärtet, Cr6 frei verzinkt und passiviert
Einsatz für Blechhärten bis HR_B 80




Typ TF BS

Material Nichtrostender Stahl AISI 303 passiviert
Einsatz für Blechhärten bis HR_B 70




TYP TF B, Stahl gehärtet für Bleche bis HRB 80

Artikel	Gewinde größe	Loch Ø +0,08 /-0	Blechdicke 	nutzbare Gewinde Länge T	Bund Ø C	Bund Höhe S	Aussen Ø E ±0,25	Absatz Ø D ±0,25	Absatz Länge L1	Muttern Höhe L2	mindest Rand Abstand
TF B-M3-1	M3x0,5	4,25	1,0	5,2	4,22	0,97	6,35	3,84	8,5	9,6	4,8
TF B-M3-2			1,4			1,37					
TF B-M4-1	M4x0,7	5,40	1,0	7,0	5,38	0,97	7,95	5,2	9,8	11,2	6,9
TF B-M4-2			1,4			1,37					
TF B-M5-1	M5x0,8	6,40	1,0	7,0	6,38	0,9	8,75	6,1	9,8	11,2	7,8
TF B-M5-2			1,4			1,4					
TF B-M6-1	M6x1	8,75	1,4	7,7	8,72	0,9	11,1	7,8	12,7	14,3	8,6
TF B-M6-2			2,3			1,4					

Alle Maße in mm, Änderungen vorbehalten

Typ TF BS, Edelstahl Rostfrei für Bleche bis HRB 70

Artikel	Gewinde größe	Loch Ø +0,08 /-0	Blechdicke 	nutzbare Gewinde Länge T	Bund Ø C	Bund Höhe S	Aussen Ø E ±0,25	Absatz Ø D ±0,25	Absatz Länge L1	Muttern Höhe L2	mindest Rand Abstand
TF BS-M3-1	M3x0,5	4,25	1,0	5,2	4,22	0,97	6,35	3,84	8,5	9,6	4,8
TF BS-M3-2			1,4			1,37					
TF BS-M4-1	M4x0,7	5,40	1,0	7,0	5,38	0,97	7,95	5,2	9,8	11,2	6,9
TF BS-M4-2			1,4			1,37					
TF BS-M5-1	M5x0,8	6,40	1,0	7,0	6,38	0,9	8,75	6,1	9,8	11,2	7,8
TF BS-M5-2			1,4			1,4					
TF BS-M6-1	M6x1	8,75	1,4	7,7	8,72	0,9	11,1	7,8	12,7	14,3	8,6
TF BS-M6-2			2,3			1,4					

Alle Maße in mm, Änderungen vorbehalten

Festigkeiten und Leistungswerte siehe Tabelle Seite 20