

# Einpressmuttern

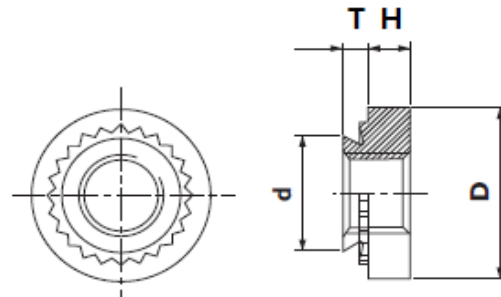
für nichtrostende Werkstoffe

## Typ TF SP

Material Nichtrostender Stahl AISI 416 gehärtet  
Einsatz für Blechhärten bis HRb 90



Diese Spezialmutter ist geeignet für die Verarbeitung in hochfesten Stählen bis zu einer Härte von HRb 90



Alle Maße in mm, Änderungen vorbehalten

Artikelnummer	Gewindegröße	Loch $\varnothing$ im Blech +0,08 /-0	Blechdicke	Bund $\varnothing$ d max.	Aussen $\varnothing$ $\pm 0,25$	Bund Höhe T	Muttern Höhe H	min. Randabstand / Mitte Loch
TF SP-M2,5-0			0,8			0,76		
TF SP-M2,5-1	M2,5x0,45	4,25	1	4,22	6,3	0,97	1,5	4,8
TF SP-M2,5-2			1,4			1,37		
TF SP-M3-0			0,8			0,76		
TF SP-M3-1	M3x0,5	4,25	1	4,22	6,3	0,97	1,5	4,8
TF SP-M3-2			1,4			1,37		
TF SP-M4-0			0,8			0,76		
TF SP-M4-1	M4x0,7	5,4	1	5,38	7,9	0,97	2,0	6,9
TF SP-M4-2			1,4			1,37		
TF SP-M5-0			0,8			0,76		
TF SP-M5-1	M5x0,8	6,4	1	6,38	8,7	0,97	2,0	7,1
TF SP-M5-2			1,4			1,37		
TF SP-M6-1			1,4			1,37		
TF SP-M6-2			2,3			2,21		
TF SP-M8-1			1,4			1,37		
TF SP-M8-2	M8x1,25	10,5	2,3	10,47	12,65	2,21	5,48	9,8

Artikelnummer	Gewindegröße	Loch $\varnothing$ im Blech +0,08 /-0	Blechdicke	Bund $\varnothing$ d max.	Aussen $\varnothing$ $\pm 0,25$	Bund Höhe T	Muttern Höhe H	min. Randabstand / Mitte Loch
TF SP-440-0			0,8			0,76		
TF SP-440-1	#4-40	4,22	1,0	4,19	6,35	0,97	1,78	4,8
TF SP-440-2			1,4			1,37		
TF SP-632-0			0,8			0,76		
TF SP-632-1	#6-32	4,78	1,0	4,75	7,11	0,97	1,78	5,8
TF SP-632-2			1,4			1,37		
TF SP-832-0			0,8			0,76		
TF SP-832-1	#8-32	5,4	1,0	5,38	7,87	0,97	2,29	6,9
TF SP-832-2			1,4			1,37		
TF SP-1032-0			0,8			0,76		
TF SP-1032-1	#10-32	6,35	1,0	6,32	8,64	0,97	2,29	7,1
TF SP-1032-2			1,4			1,37		
TF SP-420-1	1/4-20	8,74	1,4	8,71	11,18	1,37	4,32	8,7

Festigkeiten und Leistungswerte siehe Tabelle Seite 21